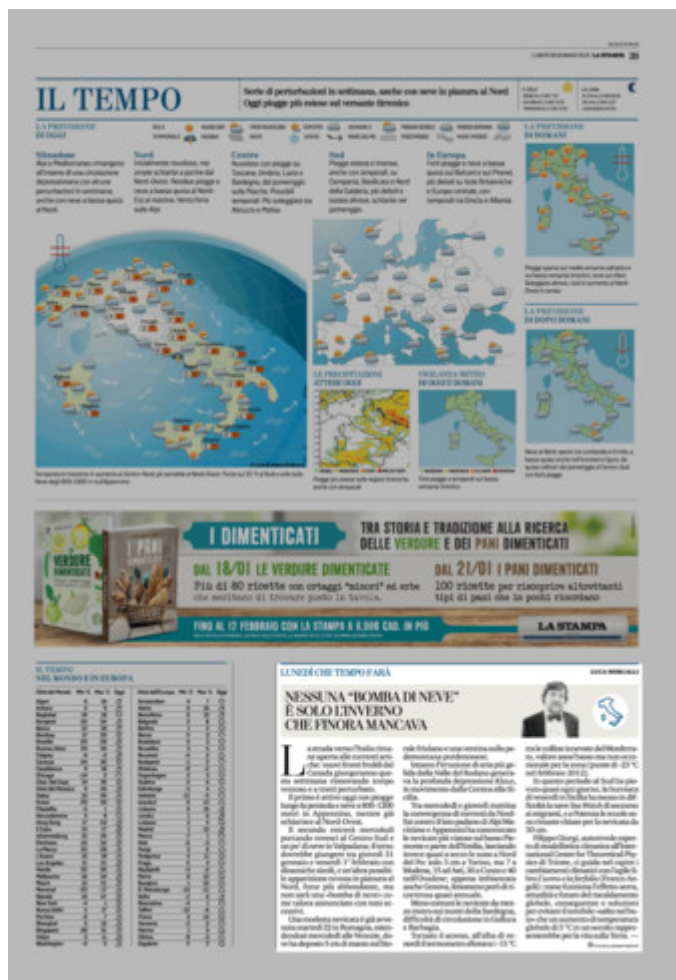


NESSUNA "BOMBA DI NEVE" È SOLO L' INVERNO CHE FINORA MANCAVA

LUNEDÌ CHE TEMPO FARÀ L a strada verso l' Italia rimane aperta alle correnti artiche: nuovi fronti freddi dal Canada giungeranno questa settimana rinnovando tempo ventoso e a tratti perturbato. Il primo è attivo oggi con piogge lungo la penisola e neve a 800-1200 metri in Appennino, mentre già schiarisce al Nord-Ovest. Il secondo entrerà mercoledì portando rovesci al Centro-Sud e un po' di neve in Valpadana; il terzo dovrebbe giungere tra giovedì 31 gennaio e venerdì 1° febbraio con dinamiche simili, e un' altra possibile apparizione nevosa in pianura al Nord, forse più abbondante, ma non sarà una «bomba di neve» come talora annunciato con toni eccessivi. Una modesta nevicata è già avvenuta martedì 22 in Romagna, estendendosi mercoledì alle Venezie, dove ha depositato 5 cm di manto sul litorale friulano e una ventina sulla pedemontana pordenonese. Intanto l' irruzione di aria più gelida dalla Valle del Rodano generava la profonda depressione Klaus , in movimento dalla Corsica alla Sicilia. Tra mercoledì e giovedì mattina la convergenza di correnti da Nord-Est contro il lato padano di Alpi Marittime e Appennini ha concentrato le nevicata più vistose sul basso Piemonte e parte dell' Emilia, lasciando invece quasi a secco le zone a Nord del Po: solo 3 cm a Torino, ma 7 a Modena, 15 ad Asti, 30 a Cuneo e 40 nell' Ovadese; appena imbiancata anche Genova, fenomeno però di ricorrenza quasi annuale. Meno comuni le nevicata da mezzo metro sui monti della Sardegna, difficoltà di circolazione in Gallura e Barbagia. Tornato il sereno, all' alba di venerdì il termometro sfiorava i -15 °C tra le colline innevate del Monferrato, valore assai basso ma non eccezionale per la zona (punte di -23 °C nel febbraio 2012). In questo periodo al Sud ha piovuto quasi ogni giorno, la burrasca di venerdì in Sicilia ha messo in difficoltà la nave Sea Watch di soccorso ai migranti, e a Potenza le scuole sono rimaste chiuse per la



nevicata da 30 cm. Filippo Giorgi, autorevole esperto di modellistica climatica all' International Centre for Theoretical Physics di Trieste, ci guida nel capire i cambiamenti climatici con l' agile libro L' uomo e la farfall a (Franco Angeli): come funziona l' effetto-serra, attualità e futuro del riscaldamento globale, conseguenze e soluzioni per evitare il temibile «salto nel buio» che un aumento di temperatura globale di 5 °C in un secolo rappresenterebbe per la vita sulla Terra. BY NC ND ALCUNI DIRITTI RISERVATI.